



Школьный климат как фактор повышения качества образования в современной школе

республиканский круглый стол
«"Школа Минпросвещения России": актуальные вопросы реализации в 2025 году»

30.01.2025
г. Симферополь

Ковальчук Наталья Викторовна,
заместитель директора по учебно-воспитательной работе
Муниципального общеобразовательного учреждения
«Средняя школа-детский сад № 7 имени М. Октябрьской»
муниципального образования г. Джанкоя Республики Крым



Проект «Школа Минпросвещения России»

КЛЮЧЕВЫЕ НАПРАВЛЕНИЯ ПРОЕКТА «ШКОЛА МИНПРОСВЕЩЕНИЯ РОССИИ»



ЗНАНИЕ



ЗДОРОВЬЕ



ТВОРЧЕСТВО



ВОСПИТАНИЕ



ПРОФОРИЕНТАЦИЯ



**ШКОЛЬНЫЙ
КЛИМАТ**



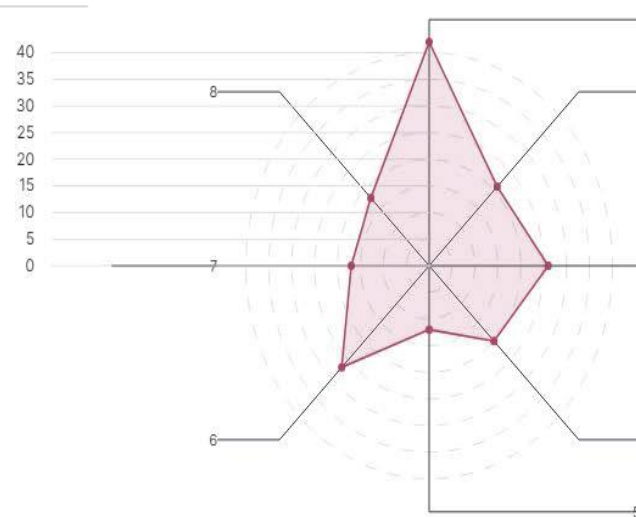
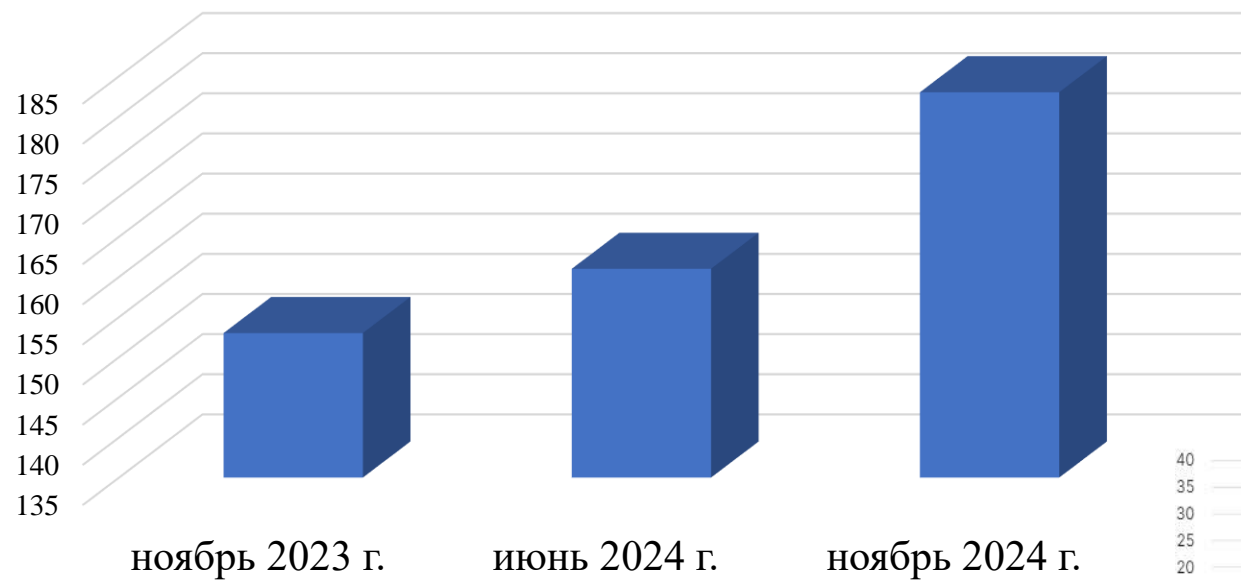
УЧИТЕЛЬ



**ОБРАЗОВАТЕЛЬНАЯ
СРЕДА**

НАШИ РЕЗУЛЬТАТЫ

САМОДИАГНОСТИКА



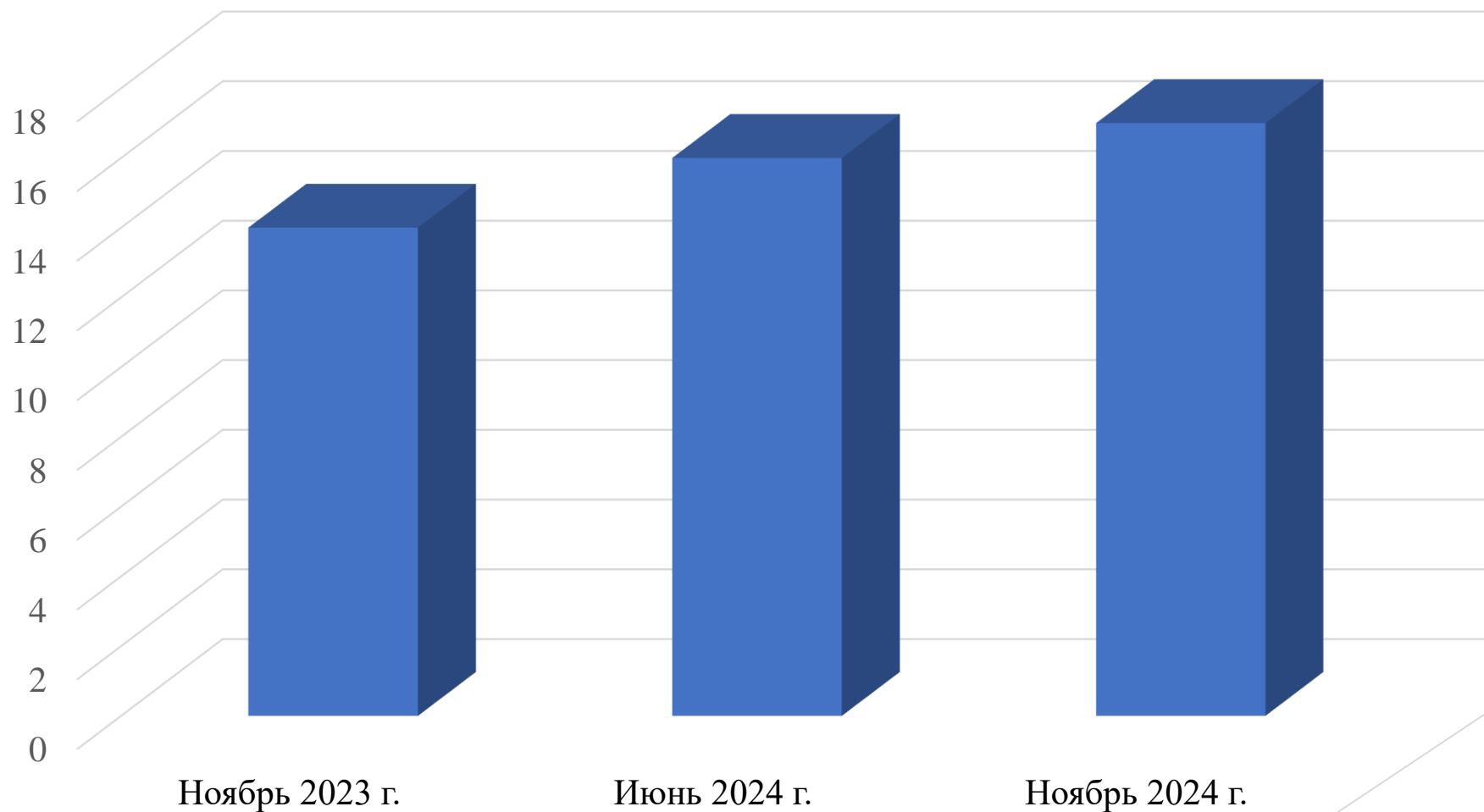
Легенда

■ Высокий

- 1: Магистральное направление «Знание»
- 2: Магистральное направление «Здоровье»
- 3: Магистральное направление «Творчество»
- 4: Магистральное направление «Воспитание»
- 5: Магистральное направление «Профориентация»
- 6: Ключевое условие «Учитель. Школьная команда»
- 7: Ключевое условие «Школьный климат»
- 8: Ключевое условие «Образовательная среда»

НАШИ РЕЗУЛЬТАТЫ

МАГИСТРАЛЬНОЕ НАПРАВЛЕНИЕ «ШКОЛЬНЫЙ КЛИМАТ»





«Многое, конечно, значит дух заведения; но этот дух живёт не в стенах, не на бумаге, но в характере большинства воспитателей и оттуда уже переходит в характер воспитанников»

К. Д. Ушинский

ключевое условие «Школьный климат»

НАЛИЧИЕ В ОБЩЕОБРАЗОВАТЕЛЬНОЙ ОРГАНИЗАЦИИ ПЕДАГОГА-ПСИХОЛОГА («КРИТИЧЕСКИЙ» ПОКАЗАТЕЛЬ)

ДОЛЯ ОБУЧАЮЩИХСЯ ОБЩЕОБРАЗОВАТЕЛЬНЫХ ОРГАНИЗАЦИЙ, ПРИНЯВШИХ УЧАСТИЕ В СОЦИАЛЬНО-ПСИХОЛОГИЧЕСКОМ ТЕСТИРОВАНИИ НА ВЫЯВЛЕНИЕ РИСКОВ УПОТРЕБЛЕНИЯ НАРКОТИЧЕСКИХ СРЕДСТВ И ПСИХОТРОПНЫХ ВЕЩЕСТВ, В ОБЩЕЙ ЧИСЛЕННОСТИ ОБУЧАЮЩИХСЯ ОБЩЕОБРАЗОВАТЕЛЬНЫХ ОРГАНИЗАЦИЙ, КОТОРЫЕ МОГЛИ ПРИНЯТЬ УЧАСТИЕ В ДАННОМ ТЕСТИРОВАНИИ («КРИТИЧЕСКИЙ» ПОКАЗАТЕЛЬ)

НАЛИЧИЕ ЛА ПО ОРГАНИЗАЦИИ ПСИХОЛОГО-ПЕДАГОГИЧЕСКОГО СОПРОВОЖДЕНИЯ УЧАСТНИКОВ ОБРАЗОВАТЕЛЬНЫХ ОТНОШЕНИЙ

НАЛИЧИЕ В ШТАТЕ ОБЩЕОБРАЗОВАТЕЛЬНОЙ ОРГАНИЗАЦИИ СОЦИАЛЬНОГО ПЕДАГОГА, ОБЕСПЕЧИВАЮЩЕГО ОКАЗАНИЕ ПОМОЩИ ЦЕЛЕВЫМ ГРУППАМ ОБУЧАЮЩИХСЯ

НАЛИЧИЕ В ШТАТЕ ОБЩЕОБРАЗОВАТЕЛЬНОЙ ОРГАНИЗАЦИИ УЧИТЕЛЯ-ДЕФЕКТОЛОГА, ОБЕСПЕЧИВАЮЩЕГО ОКАЗАНИЕ ПОМОЩИ ЦЕЛЕВЫМ ГРУППАМ ОБУЧАЮЩИХСЯ

НАЛИЧИЕ В ШТАТЕ ОБЩЕОБРАЗОВАТЕЛЬНОЙ ОРГАНИЗАЦИИ УЧИТЕЛЯ-ЛОГОПЕДА, ОБЕСПЕЧИВАЮЩЕГО ОКАЗАНИЕ ПОМОЩИ ЦЕЛЕВЫМ ГРУППАМ ОБУЧАЮЩИХСЯ

НАЛИЧИЕ В ОРГАНИЗАЦИИ ОТДЕЛЬНОГО КАБИНЕТА ПЕДАГОГА-ПСИХОЛОГА

Организация психолого-педагогического сопровождения

ключевое условие «Школьный климат»

**Формирование
психологически
благоприятного школьного
климата**

ОКАЗАНИЕ ПСИХОЛОГО-ПЕДАГОГИЧЕСКОЙ ПОМОЩИ ЦЕЛЕВЫМ ГРУППАМ ОБУЧАЮЩИХСЯ (ИСПЫТЫВАЮЩИМ ТРУДНОСТИ В ОБУЧЕНИИ; НАХОДЯЩИМСЯ В ТРУДНОЙ ЖИЗНЕННОЙ СИТУАЦИИ; ДЕТЕМ-СИРОТАМ И ДЕТЕМ, ОСТАВШИМСЯ БЕЗ ПОПЕЧЕНИЯ РОДИТЕЛЕЙ; ОБУЧАЮЩИМСЯ С ОВЗ И (ИЛИ) ИНВАЛИДНОСТЬЮ; ОДАРЕННЫМ ДЕТЕМ) («КРИТИЧЕСКИЙ» ПОКАЗАТЕЛЬ)

ФОРМИРОВАНИЕ ПСИХОЛОГИЧЕСКИ БЛАГОПРИЯТНОГО ШКОЛЬНОГО ПРОСТРАНСТВА ДЛЯ ОБУЧАЮЩИХСЯ

НАЛИЧИЕ В КАБИНЕТЕ ПЕДАГОГА-ПСИХОЛОГА ОБОРУДОВАННЫХ ЗОН (ПОМЕЩЕНИЙ) ДЛЯ ПРОВЕДЕНИЯ ИНДИВИДУАЛЬНЫХ И ГРУППОВЫХ КОНСУЛЬТАЦИЙ, ПСИХОЛОГИЧЕСКОЙ РАЗГРУЗКИ, КОРРЕКЦИОННО-РАЗВИВАЮЩЕЙ РАБОТЫ

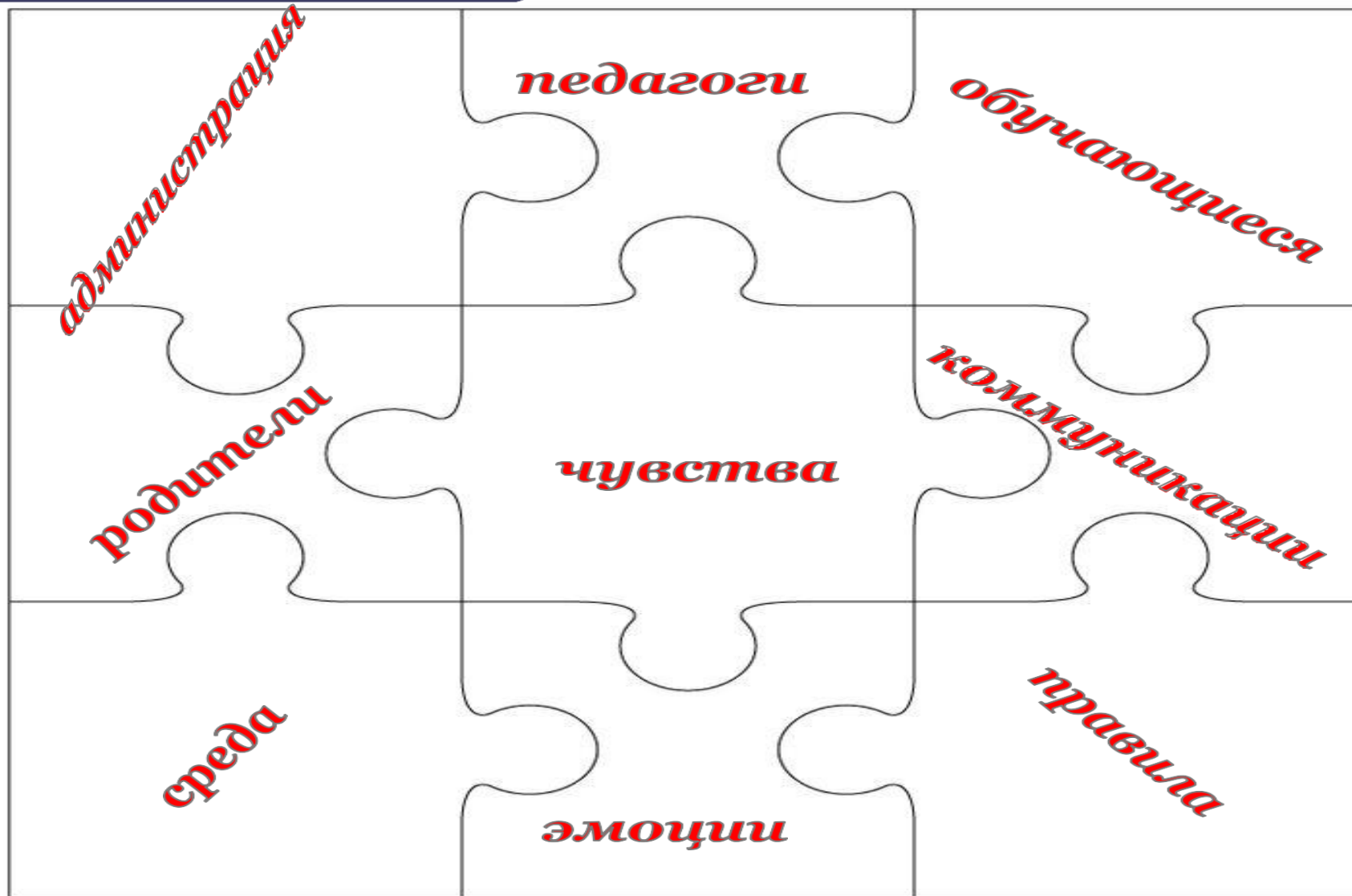
ФОРМИРОВАНИЕ ПСИХОЛОГИЧЕСКИ БЛАГОПРИЯТНОГО ШКОЛЬНОГО ПРОСТРАНСТВА ДЛЯ ПЕДАГОГОВ

ПРОФИЛАКТИКА ТРАВЛИ В ОБРАЗОВАТЕЛЬНОЙ СРЕДЕ

ПРОФИЛАКТИКА ДЕВИАНТНОГО ПОВЕДЕНИЯ ОБУЧАЮЩИХСЯ



Школьный климат



ПЕДАГОГИЧЕСКАЯ КОМАНДА



ДОВЕРИТЕЛЬНЫЕ ВЗАИМООТНОШЕНИЯ



ШКОЛА-МЕСТО СОБЫТИЙ



БУДЕТ МОТИВАЦИЯ- БУДЕТ КАЧЕСТВО



КОМФОРТ ВО ВСЁМ



КОЛЛЕКТИВНО-ТВОРЧЕСКОЕ ДЕЛО (КТД) В ШКОЛЕ



СОВЕТ ОБУЧАЮЩИХСЯ

ДВИЖЕНИЕ ПЕРВЫХ



ВОЛОНТЕРСТВО



АКТИВНОСТЬ И ОСОЗНАННОСТЬ



ОРГАНИЗАЦИЯ ПСИХОЛОГО-ПЕДАГОГИЧЕСКОГО СОПРОВОЖДЕНИЯ

7.1. Наличие в общеобразовательной организации педагога-психолога (по основному месту работы (штатного), внешнего совместителя или привлеченного в рамках сетевого взаимодействия)(критический показатель).

Педагог-психолог Василенко В.В., высшая категория, стаж работы в должности 9 лет.



ОРГАНИЗАЦИЯ ПСИХОЛОГО-ПЕДАГОГИЧЕСКОГО СОПРОВОЖДЕНИЯ

7.2. Доля обучающихся общеобразовательных организаций, принявших участие в социально-психологическом тестировании на выявление рисков употребления наркотических средств и психотропных веществ, в общей численности обучающихся общеобразовательных организаций, которые могли принять участие в данном тестировании(критический показатель).



78%

ОРГАНИЗАЦИЯ ПСИХОЛОГО-ПЕДАГОГИЧЕСКОГО СОПРОВОЖДЕНИЯ



7.3. Наличие локальных актов по организации психолого-педагогического сопровождения участников образовательных отношений

- ПОЛОЖЕНИЕ О ПСИХОЛОГО-ПЕДАГОГИЧЕСКОМ КОНСИЛИУМЕ
- ПОЛОЖЕНИЕ О СОВЕТЕ ПО ПРОФИЛАКТИКЕ ПРАВОНАРУШЕНИЙ СРЕДИ ОБУЧАЮЩИХСЯ
- ПОЛОЖЕНИЕ О ПОСТАНОВКЕ УЧАЩИХСЯ И ИХ СЕМЕЙ НА ВНУТРИШКОЛЬНЫЙ УЧЕТ

СОЦИАЛЬНО-ПЕДАГОГИЧЕСКОЕ СОПРОВОЖДЕНИЕ

Планы работы на 2024/2025 учебный год:

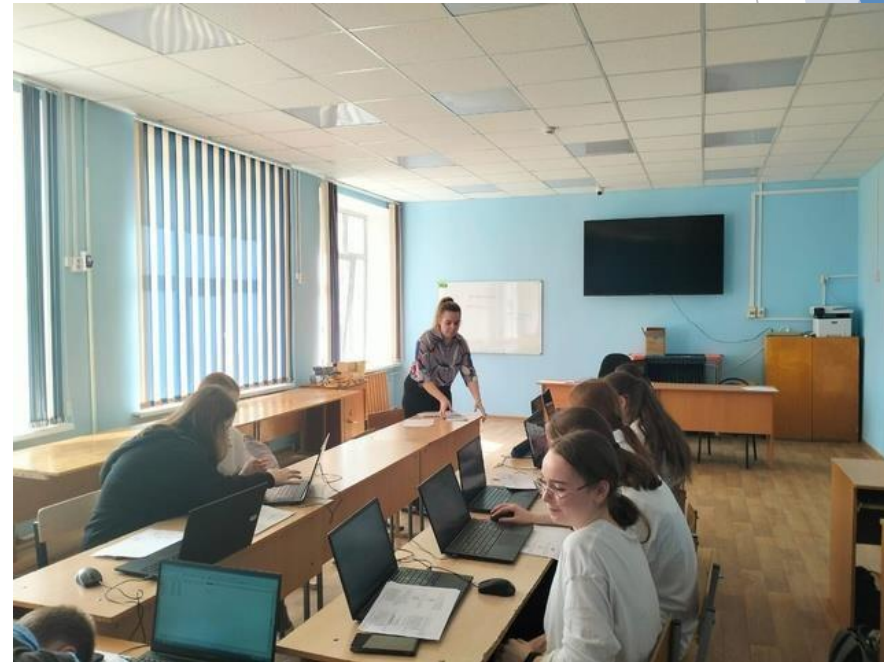
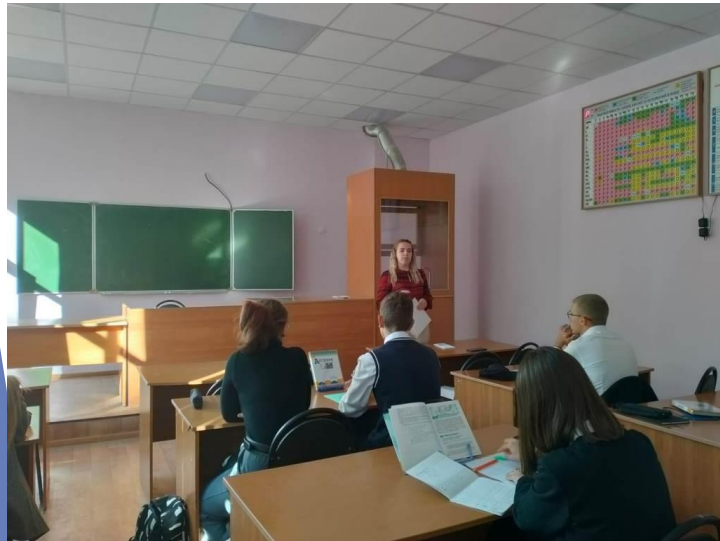
План работы Совета профилактики безнадзорности и правонарушений несовершеннолетних на 2024/2025 учебный год (с приложениями):

1. План работы по профилактике вовлечения в действия экстремистской направленности несовершеннолетних, экстремизма и терроризма на 2024/2025 учебный год (Приложение 1)
2. План работы по профилактике наркомании, токсикомании среди обучающихся на 2024/2025 учебный год (Приложения 2)
3. План работы по профилактике травматизма на 2024/2025 учебный годы (Приложение 3)
4. План по профилактике буллинга и кибербуллинга на 2024/2025 учебный год (Приложение 4)
5. План работы по профилактике антивитального, суицидального поведения обучающихся на 2024/2025 учебный год (Приложение 5)
6. План профилактических мероприятий по обеспечению информационной безопасности обучающихся на 2024/2025 учебный год (Приложение 6)
7. План заседаний Совета профилактики безнадзорности и правонарушений несовершеннолетних на 2024/2025 учебный год
8. Календарь профилактических недель МОУ «Средняя школа-детский сад №7 им. М. Октябрьской» на 2024/2025 учебный год
9. Совместные мероприятия по взаимодействию в сфере профилактики безнадзорности и правонарушений несовершеннолетних КДН и ЗП города Джанкоя и МОУ «Средняя школа-детский сад №7 им. М. Октябрьской» на 2024/2025 учебный год



ОРГАНИЗАЦИЯ ПСИХОЛОГО-ПЕДАГОГИЧЕСКОГО СОПРОВОЖДЕНИЯ

7.4. Наличие в штате общеобразовательной организации социального педагога, обеспечивающего оказание помощи целевым группам обучающихся



Педагогический персонал	25484	Педагог-психолог	1,00
	20436	Тьютор	1,00
	25483	Учитель-логопед	1,00
	25487	Педагог социальный	1,00

ОРГАНИЗАЦИЯ ПСИХОЛОГО-ПЕДАГОГИЧЕСКОГО СОПРОВОЖДЕНИЯ



7.5. Наличие в общеобразовательной организации учителя-дефектолога (по основному месту работы (штатного), внешнего совместителя или привлеченного в рамках сетевого взаимодействия), квалификация которого соответствует профессиональному стандарту Педагог-дефектолог

7.6. Наличие в общеобразовательной организации учителя-логопеда (по основному месту работы (штатного), внешнего совместителя или привлеченного в рамках сетевого взаимодействия), квалификация которого соответствует профессиональному стандарту Педагог-дефектолог.

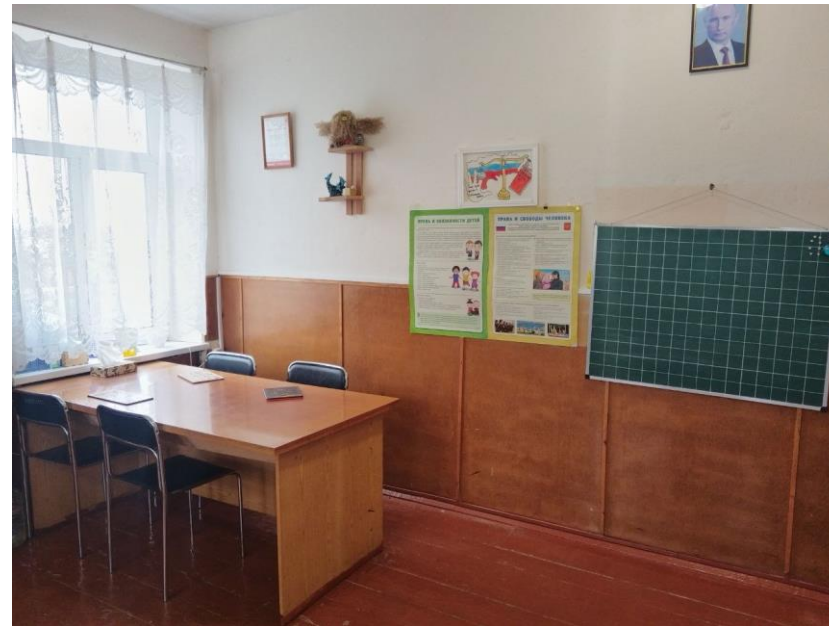
Учитель-логопед Забияка Л.А., высшая категория, стаж в должности 28 лет



Педагогический персонал	25484	Педагог-психолог	1,00
	20436	Тьютор	1,00
	25483	Учитель-логопед	1,00
	25487	Педагог социальный	1,00

ОРГАНИЗАЦИЯ ПСИХОЛОГО-ПЕДАГОГИЧЕСКОГО СОПРОВОЖДЕНИЯ

7.7. Наличие в организации отдельного кабинета педагога-психолога



Формирование психологически благоприятного школьного климата

**7.8. Оказание психолого-педагогической помощи целевым группам обучающихся (испытывающим трудности в обучении; находящимся в трудной жизненной ситуации; детям-сиротам и детям, оставшимся без попечения родителей; обучающимся с ОВЗ и (или) инвалидностью; одаренным детям)
(критический показатель)**



Формирование психологически благоприятного школьного климата



ОРГАНИЗАЦИЯ ПСИХОЛОГО-ПЕДАГОГИЧЕСКОГО СОПРОВОЖДЕНИЯ

7.10. Наличие в кабинете педагога-психолога оборудованных зон (помещений) для проведения индивидуальных и групповых консультаций, психологической разгрузки, коррекционно-развивающей работы



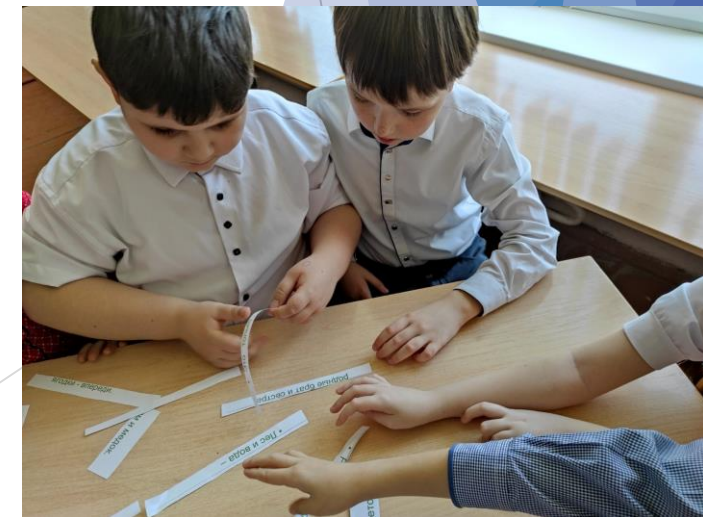
ОРГАНИЗАЦИЯ ПСИХОЛОГО-ПЕДАГОГИЧЕСКОГО СОПРОВОЖДЕНИЯ

7.11. Формирование психологически благоприятного школьного пространства для педагогов



ОРГАНИЗАЦИЯ ПСИХОЛОГО-ПЕДАГОГИЧЕСКОГО СОПРОВОЖДЕНИЯ

7.12. Профилактика травли в образовательной среде



ВСЕ СРЕДСТВА ХОРОШИ

